

ふれあい

この広報は赤い羽根共同募金の助成金で印刷されています。

編集発行

社会福祉法人 京極町社会福祉協議会
〒044-0121北海道虻田郡京極町字三崎68番地
TEL(0136)42-3681 FAX(0136)41-2031
Eメールアドレス
kyogoku-fukushi@blue.ocn.ne.jp
ホームページアドレス
<http://www.shakyo.or.jp/hp/63/>

包括



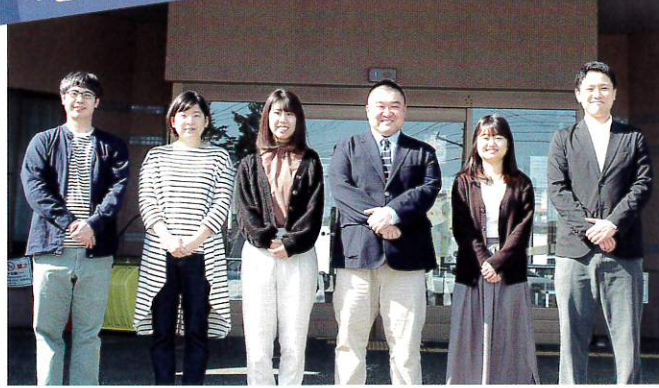
社会福祉法人 京極町社会福祉協議会 行動指針

1. 私たちは、まちの人の力を信じ、安心と生きがいのあるまちづくりに貢献します。
 - ・まちの人の声に耳を傾け、まちの人の力を信じよう
 - ・「住民主体」「自立支援」を大切にしよう
2. 私たちは、自ら学び、互いに支えあい、それぞれの専門性を高める職場づくりをめざします。
 - ・笑顔の職場づくりをしよう
 - ・コミュニケーションを大切に、互いに支えあう職場にしよう

介護予防センター



地域福祉課



在宅サービス課



総務課



令和2年度歳末たすけあい募金協力者

(敬称略、順不同)

◎法人

㈱ミートショップあんぽ	京極建築協会	㈱ライズ工業	羊蹄グリーン病院
京極八幡神社	北海道ミネラルウォーター㈱	後志総合管理㈱	日本通運㈱羊蹄支店
光寿寺	㈱吉川英昭農場	㈱新道南総合	菊地建設鉱業㈱
龍門寺	㈱グリーンファーム笹原	㈱道南富士コン	㈱高瀬製作所
瑞法寺	京極建設協会	㈱川上温泉	㈱羊蹄清掃社
広徳寺	㈱中村組	JAようてい京極支所	㈱ヤマトモリ
宗北神分教会	京極建設㈱	ようてい森林組合	㈱藤沢デンキ
㈱田村林業建設	㈱桜組	㈱京極運輸	安保健設㈱
菊地歯科医院	㈱富成商店	㈱鈴木商事	京極町商工会
㈱多田農場	㈱京極石油	㈱京極環境クリーン	北海道信用金庫京極支店
㈱船場農場	久保砕石工業㈱	㈱ゆうゆうファーム	㈱高島電設工業
㈱古屋建設	㈱京極産業	川崎建設㈱	㈱京極ハイヤー
ローソン京極店	樋口電気工業㈱		

歳末たすけあい

果報告

く感謝申し上げます。それぞれ
 かわらずあたたかいお気持ち
 寄せられた募金は、一部北
 れるほかは、京極町の福祉
 たきます。

歳末たすけあい 募金実績

1,184,648円



れた募金は、 せていただきます

歳末たすけあい募金(千円)

令和2年度実施事業	
歳末支援金贈呈	651
(母子父子世帯、一人暮らし高齢者、 重度心身障がい者、町内福祉施設)	
年末弁当配布事業	14
デイサービスでのクリスマス会	67
除雪ボランティアイベント	220
令和3年度実施事業	
ほかほかまつり	300
次年度繰越	1,175

◎町内会

駅前	旭町	375	七区
新京極	東団地	三区	末次
本通	望羊団地	共栄一	南京極
南本通	あけぼの団地	共栄二	北岡
一条通	ときわ	ふきだし	軽川
二条通	第二ときわ	川西	中野
三条通	第三ときわ	芙蓉	松川
二丁目	東春日	四区	錦
報徳	三崎	京極	
一八	三崎116	十区	

◎団体

京極町議会議員会	京極飲食店組合
京極町農業委員会親睦会	京極ナツメロ愛好会
民生委員児童委員協議会	八人会(代表 有末義美)
慶和園職員互助会	琴城流大正琴朋の会一同
自治労京極町職員労働組合	陶芸サークル
十五日会	陶芸文化祭チャリティー募金
京極信友会	京極社協職員互助会
京極商工会女性部	

◎個人

氏名
佐藤 登
古舘 祐子
長壁 千代子
中村 和男
中村 郁子

共同募金へのご協力
 ありがとうございました



令和2年度赤い羽根共同募金協力者

◎法人・団体

(敬称略、順不同)

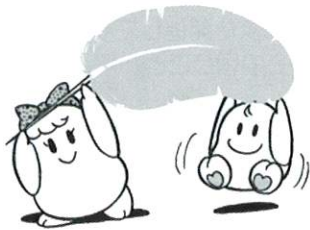
京極中学校	広徳寺	光寿寺	紅寿司
(有)赤木農産	京極八幡神社	慶和園職員互助会	(有)川上温泉
日本通運(株)羊蹄支店	瑞法寺	(有)古屋建設	(有)田村林業建設
(有)ライズ工業	龍門寺	ようてい森林組合	(株)道南富士コン
北海道ミネラルウォーター(株)	北神分教会	(有)ヤマトモリ	(有)グリーンファーム笹原
JAようてい京極支所	(有)清本重機	(有)藤沢デンキ	京極建設協会(菊地建設内)
(有)船場農場	(有)高島電設工業	(有)西方商店	(株)中村組
後志自動車工業(有)	ローソン京極店	京極町商工会	京極建設(株)
後志総合管理(有)	(株)京極運輸	菊地歯科医院	(株)桜組
京極温泉	(株)鈴木商事	北海道信用金庫京極支店	(株)富成商店
菊地建設鋳業(株)	(有)京極環境クリーン	(株)吉川英昭農場	(有)京極石油
(株)羊蹄清掃社	(有)多田農場	(株)高瀬製作所	久保砕石工業(株)
羊蹄グリーン病院	(有)ゆうゆうファーム	川崎建設(株)	樋口電気工業(株)
(有)新道南総合	(株)京極産業		

◎町内会

駅前	旭町	375	七区
新京極	東団地	三区	末次
本通	望羊団地	共栄一	南京極
南本通	あけぼの団地	共栄二	北岡
一条通	ときわ	ふきだし	軽川
二条通	第二ときわ	川西	中野
三条通	第三ときわ	芙蓉	松川
二丁目	東春日	四区	錦
報徳	三崎	京極	
一八	三崎116	十区	

◎個人

氏名	
長谷川 敦	
長谷川 喜以	



令和2年度赤い羽根

募金結

今年も皆様のご協力に深
れが厳しい経済状況にもか
ちを寄せていただきました。
海道広域の福祉事業に使わ
のために大切にに使わせてい

赤い羽根 共同募金実績

1,185,820円



今回寄せら
このように使わ

赤い羽根募金(千円)

北海道広域事業など	155.5
募金活動費	66
令和3年度実施事業	
高齢者緊急通報システム設置事業	301
広報誌「ふれあい」発行	265
ボランティアセンター運営	150
京極小学校ボランティア活動助成金	67.5
京極町共楽クラブ助成金	52.5
湧水塾自治会助成金	37.5
京極町身体障害者福祉協会助成金	52.5
一人ぐらし高齢者等鍵預かり事業	37.5

地域福祉課発信!!
生活支援コーディネーターと
地域福祉専門員の活動便り

地域の身近な相談役 「福祉委員」を 知っていますか?



福祉委員とは

身近な地域での見守り活動を行いながら、社協や民生委員などの関係機関と連携して、地域で困っている人、気になる人を早く発見し対応する地域のパイプ役です。

少子高齢・人口減少社会が進み、人と人の助け合いや支え合い機能が弱まりつつある中で、地域のことをよく知っている地域住民の皆さんと一緒に、誰もが安心して暮らせるまちづくりを目指しています。



◇京極町の取り組み◇

福祉委員さんに、福祉委員の役割の再確認や地域のことを教えてもらうため、訪問活動を行っています。町内会長・福祉委員に、この訪問活動を知っていただけるよう、おたよりを作成してお届けしました。福祉委員さんとお話をしていく中で

- ・福祉委員が何をやる人なのか知らなかった!
- ・地域の心配な高齢者へ声かけをしているよ!
- ・福祉委員が町内に浸透していない!



などの声を聞くことができました。今後も引き続き、訪問活動を進めていきます。これからも、広報ふれあい等にて福祉委員活動の取り組みを発信していきます!



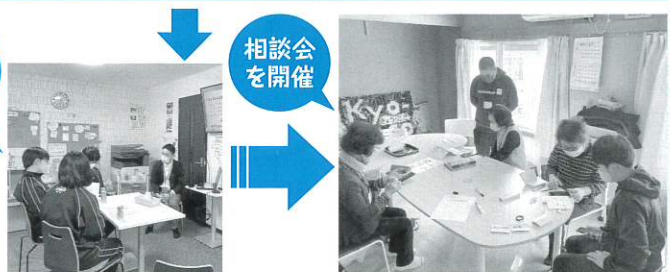
今回のトピック

「スマホのちょっとした困りごと相談会」を開催しました!

※生活支援コーディネーター(SC)とは?
 地域住民同士による「支えあい」を地域に
 広げていく調整役。

きっかけ

京極町女性の会を対象に、「暮らしのアンケート」を実施。「スマホの使い方がわからなく困っている」との回答が多かった。



生活支援コーディネーターの感想…

暮らしのちょっとした困りごとを、子どもたちが解決できる地域って素晴らしいことです。気軽に今回のような支えあい生まれるまちになるといいなあと思いました。

参加者の感想…

女性の会の方々から…「中学生が私たちにわかるように教えてくれたのが嬉しかった。また開催して欲しい」中学生の方々から…「女性の会の困りごとが解決できて嬉しかった」

お問い合わせ 地域福祉課 後藤(龍太郎)・三条 TEL 42-3681

京極町生活サポートセンター

その4 サポートセンター連続広報企画

～成年後見制度をご存知ですか?～

成年後見制度とは

成年後見制度は認知症や精神・知的障害等で判断能力が低下した方のお金の管理や、生活の中で必要となる様々な契約手続きなどを後見人等が行い、ご本人(被後見人等)の暮らしを支える制度です。

後見人等がしてくれること

- 通帳や印鑑のお預かり(ご本人の預貯金管理)
- 公共料金等の支払い
- 入退院、入退所時の契約手続き
- アパート入退去時の手続き
- 不動産の売買契約 など



市民後見人さん活躍中!

京極町に暮らす住民の方が、市民後見人となって地域で活動しています。市民後見人になるための講座を受けて市民後見人に選ばれ、実際にご本人とお話をしたり、お金の管理などを行っています。

市民後見人の活動にご興味のある方は、お気軽にお問い合わせください。

※今後の講座日程は未定です。

詳細が決まり次第お知らせいたします。

ご相談を受け付けています

- 親が最近書類の区別がつかなくなっているようだ
 - 施設に入所中の親から離れて暮らすことになったけれど、この先親に関わる支払いや手続きはどうしたらいいだろう…
 - 認知症の親戚が、よく分からないまま、訪問販売で高い買い物をしてしまったみたいで心配
- など、身近なお悩み・困りごとなどがありましたらいつでもご相談ください。

成年後見制度利用や市民後見人養成講座に関するご質問・ご相談はお気軽にお問い合わせください。

京極町社会福祉協議会 生活サポートセンター TEL 0136-42-3681 担当:後藤(健太)・中村

寄付・寄贈に感謝いたします

【期間】12月～2月

【寄 贈】・北海道コカ・コーラボトリング(株)小樽営業課様 ・長谷川 喜以様
・森 良様 ・小倉 民雄様

【寄 付】
「福祉基金へ」

松長 仁子様より、夫の故 松長 正憲様の生前のお礼として
 長谷川 敦様より、京極町の福祉のために
 中村 恒男様より、京極町の福祉のために
 中村 美智子様より、京極町の福祉のために
 佐藤 恭子様より、京極町の福祉のために
 長田 真一様より、義理の母の故 坂下 キミ子様の生前のお礼として
 久保 英雄様より、京極町の福祉のために
 山下 明美様より、父の故 山下 光義様の生前のお礼として
 森 賢様より、母の故 森 美恵子様の生前のお礼として



デイサービスだより

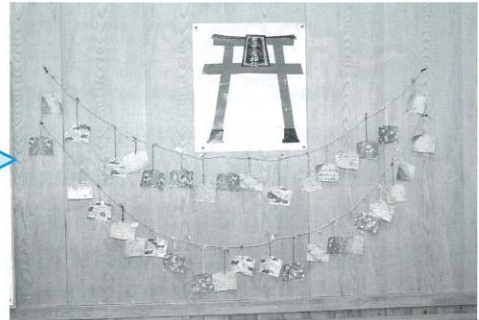
近況報告

デイサービスセンターは、感染予防を徹底して営業しております。

1月・2月・3月の活動報告

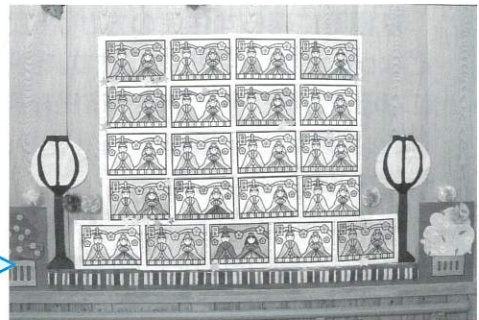
『絵馬』

1月は利用者様に絵馬を作成して頂き、1年の抱負を書いて頂きました。



『節分』

2月は予防センターと合同で節分行事を行い、無病息災をお願いしました。



『雛人形塗り絵コンテスト』

3月は利用者様に雛人形に色を入れて頂き展示しました。

利用料金変更のお知らせ

4月より利用料金が変わります。

カッコ内は変更前の金額です

	要介護1	要介護2	要介護3	要介護4	要介護5
3～4時間	368円 (364)	421円 (417)	477円 (472)	530円 (525)	585円 (579)
4～5時間	386円 (382)	442円 (438)	500円 (495)	557円 (551)	614円 (608)
5～6時間	567円 (561)	670円 (663)	773円 (756)	876円 (867)	979円 (969)
6～7時間	581円 (575)	686円 (679)	792円 (784)	897円 (888)	1003円 (993)
7～8時間	655円 (648)	773円 (765)	896円 (887)	1018円 (1008)	1142円 (1130)
8～9時間	666円 (659)	787円 (779)	911円 (902)	1036円 (1026)	1162円 (1150)

その他、食事代、入浴加算等別途かかります。

要支援1	1672円 (1655)
要支援2	3428円 (3393)

詳しくはデイサービスセンターまでお問い合わせください。



居宅介護支援事業所

令和3年度介護報酬改定の概要について

- 1, 感染症や災害への対応力強化
- 2, 地域包括ケアシステムの推進
- 3, 自立支援、重度化防止の取り組みの推進

- 4, 介護人材の確保・介護現場の革新
- 5, 制度の安定性・持続可能性の確保が挙げられています。

1. 感染症や災害への対応力強化

感染症や災害が発生した場合であっても、利用者の方に必要なサービスが安定的・継続的に提供される体制を構築し、感染症対策の強化として感染症や災害が発生した場合であっても必要な介護サービスが継続的に提供できる体制を築き、業務継続に向けた計画等の策定、研修の実施、訓練(シミュレーション)の実施等を義務づける。また、訓練の実施に当たって地域住民の参加が得られるよう連携に努め、報酬等に関する対応の設定を行っていく事となる。

●●●●●介護報酬改定については、次号も概要について説明を行っていきます。●●●●●

お問い合わせ

京極町社会福祉協議会
居宅介護支援事業所

☎42-3681 (担当: 保村・佐藤)

訪問介護事業所

令和3年4月1日より、介護報酬改定が実施され、利用料金が変更となります。つきましては利用料金は以下になりますので、利用者の皆様のご理解とご協力をお願い申し上げます。



訪問介護利用料金表

< 訪問介護 >		令和3年3月31日まで	令和3年4月1日から
身体介護	20分未満	1 6 6 円	1 6 7 円
	20分以上30分未満	2 4 9 円	2 5 0 円
	30分以上1時間未満	3 9 5 円	3 9 6 円
	以後30分ごとに加算	8 3 円	8 4 円
生活	20分以上45分未満	1 8 2 円	1 8 3 円
	45分以上	2 2 4 円	2 2 5 円
通院等乗降介助		9 8 円	9 9 円
その他加算	訪問介護初回加算	2 0 0 円 (月額)	2 0 0 円 (月額)
	緊急時訪問介護加算	1 0 0 円	1 0 0 円
	生活機能向上加算I	1 0 0 円	1 0 0 円
	生活機能向上加算II	—	2 0 0 円
	特別地域訪問介護加算(係る費用に加算)	1 5 % 加算	1 5 % 加算
	特定事業所加算II(係る費用に加算)	1 0 % 加算	1 0 % 加算
	介護職員処遇改善加算I(係る費用に加算)	1 3 . 7 % 加算	1 3 . 7 % 加算

※新型コロナウイルス感染症に対応するための特例的な評価として、全てのサービスについて、令和3年9月末までの間、基本報酬に0.1%上乗せする。

住み慣れた環境と時間をいつまでも
共有できるように在宅生活をサポートいたします

京極町社会福祉協議会内 **訪問介護事業所**

京極町地域包括支援センター

「地域ケア会議」をご存知ですか？

誰にでもやがて訪れる高齢期を、住み慣れた家で過ごしたいと望まれる方が多いのではないのでしょうか？

自分らしい暮らしを続けるために、全ての世代で支え、支えられる町づくりの仕組みを「地域包括ケアシステム」と言います。多くの人達が相互につながると、安心と安全を確保できるという考え方です。

私たちのこれからの暮らしを豊かにするための話し合いの場のひとつに「地域ケア会議」があります。

高齢者やご家族の困りごとに対し、ご本人やご家族、専門職等で話しあい、暮らしやすい地域づくりに取り組んでいます。

※特定できる個人情報とは取り扱いません。参加される方から、個人情報守秘の誓約を頂いています。

【目的】

- ① 困っている事に関する支援内容の検討
- ② 専門職や関係者が相互に連携を取りやすい関係性作り
- ③ 自立支援に資するケアマネジメント
- ④ 地域課題の把握

【参加者】

ご本人
ご家族

歯科医師 医師 民生委員
町内会長
理学療法士 薬剤師
作業療法士 栄養士
訪問看護 地域包括支援センター
介護事業所
行政職員 ケアマネジャー
NPO 社会福祉協議会職員 等

ご本人に
関わる方が集まり
話し合いを
しています



【令和2年度に地域ケア会議から出た地域課題】

認知症があり、
身体が元気な方の活躍
(働ける)場づくりが必要

家族会など、当事者家族同士が
交流できる場があると良い

60代男性独居高齢者に
健康問題を抱えている方が多い

見守りや困りごとの
相談を身近にできる
体制づくりが必要

「地域ケア会議」でみてきた地域に共通する課題は、協議の場へ報告しています。更に様々な関係機関が携わり、その解決にあたり不足している資源を地域で開発しています。また、地域の困りごとは地域の皆さんが一番の理解者であり、良き協力者であります。皆さんのこれから先を見ずえ、支え合い等の資源を備えていくことが大切です。このように「地域ケア会議」は、個人の困り事から街づくりに繋がっています

お困りなことがございましたら地域包括支援センターまでご相談ください。

お問い合わせ 地域包括支援センター (直通 ☎ 0136-55-8615)

京極町介護予防センター

京極町には住民のみなさんが主体的に介護予防に取り組んでいる「つどいの場」が10か所あります(令和3年4月現在、5か所開催中)。今月は令和2年1月25日より活動を開始した「さわの会」の紹介をします。

突撃!つどいの場 ~「さわの会」の巻~

「さわの会」サポーター紹介

*つどいの場サポーターとはつどいの場を自ら開設し、中心になって活動する人です



横川 広さん

気軽に参加!
未永く続くよう
に願います!!



横川 啓子さん

明るく、楽しく、
無理せず気楽に
過ごしましょう!



西方 清徳さん

木曜の体操を
楽しく元気に続け
ていきましょう!



真田ヨシ子さん

毎日を楽しむことが幸
せへの最初のステップ!
楽しくやりましょうね!

「さわの会」

開催日時:毎週木曜日14:00~

場 所:春日地区生活改善センター

サポーター:4名

平均参加人数:10名

その他:農家さんが多く冬期間限定
で開催しており、夫婦参加
の多い会です。



京極町社会福祉協議会・京極町役場のホームページでちょこっと体操の動画が見られます!

京極町社会福祉協議会

介護予防センター→ちょこっと体操(下にスクロール)→
リンクをクリック

足腰編

ちょこっと体操
足腰編

お口・脳下し編

ちょこっと体操
~お口・脳下し編~

京極町役場

くらしの便利帳(福祉・介護)→高齢者の方→介護予防に
関すること→ちょこっと体操(下にスクロール)→お口・脳
下し編 足腰編

足腰編



お口・脳下し編



お問い合わせは… 介護予防センター (代表☎0136-42-3681)

除雪ボランティアへのご協力ありがとうございました

ボランティア参加人数

除雪ボランティア.....105名
 お弁当班.....4名
 合計.....109名
 除雪実施世帯.....18世帯

今回は新型コロナウイルスの影響で開催が危ぶまれましたが、例年を超える降雪量もあり、開催を決定し、一か所には集まらずグループ単位で作業を行いました。恒例の豚汁は食べられませんが、たくさんの参加があり、雪への心配や不安を取り除けるボランティアとなりました。



除雪ボランティア イベント 協力者

所属	氏名
(株)櫻組	小林 智明
	佐久間 清
	宮嶋 征二
菊地建設 鋳業(株)	菊地 真輔
	浦田 守
JAようてい 野球部	馬場 勝司
	吉田 卓弥
	西海 英樹
	小西 豊司
	木村 敏之
	橋本 巧夢
	佐々木巧真
	四宮 康介
	福田 将平
	岡原 隆也
	菊谷 旭
	森井 太一
	新谷 一馬
	渡邊 任顕
	相坂 匠
伴野 蓮斗	
剣道少年団	後藤俊之祐
	細谷 晃頌
	山崎 達喜
	本間 和輝
	吉田 芽衣
	後藤亜花梨
西村 洸太	

所属	氏名
剣道少年団	後藤 俊英
	後藤 薫
	宮内 敬司
慶和園	清水 謙策
	八丁理佳子
	アイソ・ソクヘン
	高橋 輝
野球スポーツ 少年団	半田 元気
	今野 伶埜
	山内 紘人
	高木 佳祐
	高橋 涉
	室井 麗央
	半田 唯稀
	吉田 愛翔
	小野寺 毅
	多田 優美
鳥谷部寿美恵	
一般参加	天沼みゆき
	高橋 俊光
	高橋 雪音
	栗栖 芳子
	竹ヶ原 強
	山田 敬太
	丁名塚幸美
	山岡 龍二
高橋 武志	
高谷 武志	

所属	氏名
一般参加	横田佐智子
	横田 颯
	笹原 真奈
	笹原 耕平
	和泉 幸浩
	和泉美千代
	高木 晃
	高木 智美
	荒関 勝義
	笹原 博昭
	堅田 光良
	多田 雅典
	笹原 瑠華
	駒田あすみ
	駒田 拓飛
	村上 敦
	中村 厚子
鈴木 敏行	
大野 利明	
加藤早樹子	
米田 秀樹	
羊蹄山ろく消防 組合京極支署	藤波 知也
	佐藤 亮
	竹村 烈
商工会女性部	赤間真知子
	古屋 清子
	水上まゆみ

所属	氏名
京極町役場	浦 穂月
	小林 和樹
	斎藤 太貴
	東倉 志穂
	小林 大祐
	渡辺 夢那
	小貫 将仁
	佐々木慧奈
	眞酒谷勇斗
	多田 雄亮
	田中 敦司
	山岸 健生
	遠藤 創徹
	佐々木貴裕
	駒田 香奈
	榎本美智子
	松本 太晴
	行天 真江
兼松 良充	
畑川 均	
中垣 隆之	
貞村 俊介	
加藤 信介	
小野寺 健	
小林 哲也	
梅田 禎氏	

※順不動・敬称略